



# ELEKTRISCH VOETBAL

Passend voetbalaanbod voor iedereen

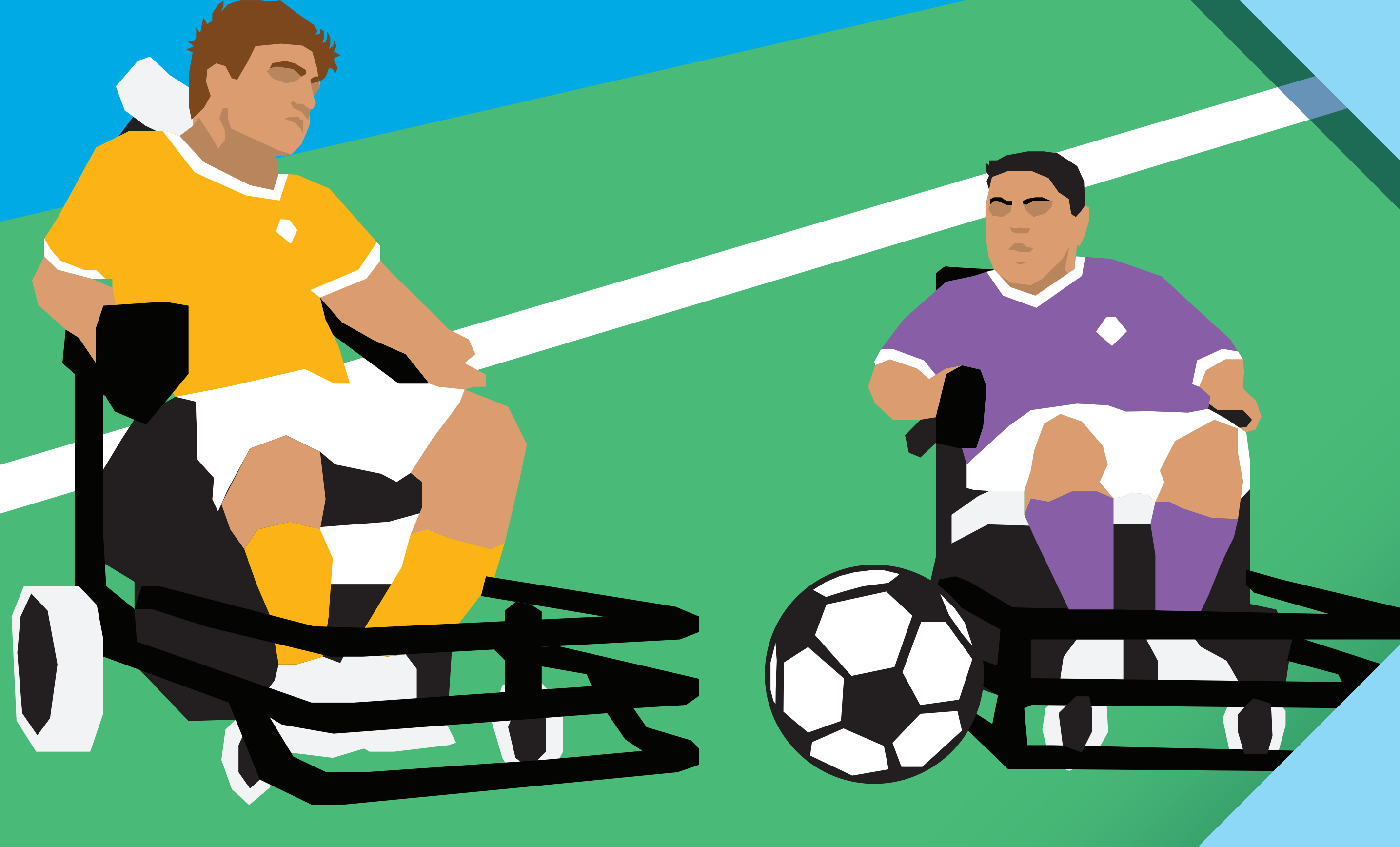


**ELEKTRISCH VOETBAL IS EEN Aangepaste VOETBALVORM, MAAR HET IS EN HET Blijft VOETBAL**

**TWEE TEAMS, ÉÉN BAL, TWEE GOALS**

## VOOR WIE?

Elektrisch voetbal wordt gespeeld door voetballers die in het dagelijks leven gebruik maken van een (elektrische) rolstoel.



**MET EEN (ELEKTRISCHE) ROLSTOEL ALTIJD Aangepast VOETBALLEN?**

Met een (elektrische) rolstoel mag je niet meespelen in een regulier voetbalteam.

Wanneer je gebruik maakt van een (elektrische) rolstoel kun je alleen de aangepaste voetbalvorm spelen.

**NORMAAL WAT NORMAAL KAN, SPECIAAL WAT SPECIAAL MOET**

## SPELREGELS

Elektrisch voetbal wordt gespeeld volgens de reguliere spelregels van de FIFA, maar een aantal regels zijn aangepast:



Spelers: 4 vs 4

Speelduur: 2 x 20 minuten

Doel: 6m breed

Veldafmeting: 28 x 15m

Geen buitenspel

## BELANGRIJK

- Elektrisch voetbal wordt gespeeld in een zaal.
- Er wordt gespeeld met een grotere bal, de bal heeft een diameter van 33 cm.
- Spelers zijn verplicht om een elektrische rolstoel te gebruiken met 4 of meer wielen.
- Aan deze rolstoel zit een speciale voetbeugel om de bal mee te passen en te schieten



## VOETBALLEN BIJ EEN VOETBALVERENIGING

Elektrisch voetbal wordt op dit moment nog niet beoefend in Nederland.

De KNVB onderzoekt of het mogelijk is om elektrisch voetbal aan te bieden in Nederland

## WIST JE DAT?

- Internationaal wordt elektrisch voetbal powerchair football genoemd.
- In Engeland hebben enkele profclubs een powerchair voetbalteam, waaronder Manchester United.

## SPELEN IN ORANJE?

Dat is nog niet mogelijk  
Misschien in de toekomst wel!

MEER WETEN OVER ELEKTRISCH VOETBAL OF DE ANDERE Aangepaste VOETBALVORMEN? KIJK OP

[www.knvb.nl/passendvoetbal](http://www.knvb.nl/passendvoetbal)

